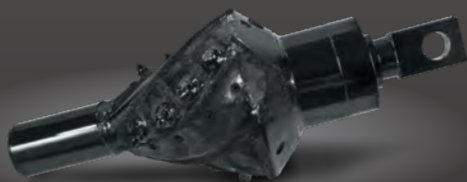




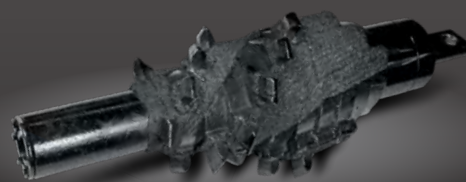
# ALESATORI

## GUIDA COMPLETA



### ALESATORE "FLUTED"

Questo modello offre prestazioni elevate grazie a un robusto design ad albero e a un corpo in lega di acciaio saldato, trattato termicamente, per una lunga durata. Per ridurre l'accumulo di materiale di scavo (che aumenta la resistenza), è integrato uno swivel (girello) che minimizza la distanza dal prodotto da installare. Questo modello presenta riporti in carburo applicati a rete, molto abrasivi, per una maggiore longevità. Il corpo in acciaio garantisce ulteriore resistenza e durata, con range da 10,2 cm a 121,9 cm (4"-48"). L'alesatore "fluted" è disponibile con denti "rotary" o denti "shark" per un'azione di taglio aggressiva. Ideali per terreni difficili, dalla roccia tenera fino al lavoro in ciottoli.



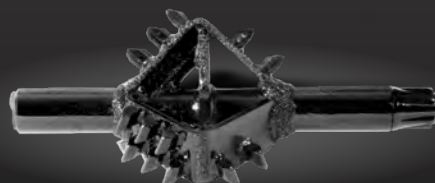
### ALESATORE T-REX™

Realizzato in lega d'acciaio ad alta resistenza, questo alesatore presenta un esclusivo design con forma conica posteriore pronunciata che facilita la spinta quando necessario. Disponibile con swivel (girello) integrato o connessione filettata. Le aree soggette a forte usura sono protette da un rivestimento in carburo a rete, altamente abrasivo. Equipaggiato con denti "shark" per un'azione di taglio aggressiva ma fluida, l'alesatore T-Rex è ideale per ciottoli, roccia fratturata e roccia tenera. Disponibile in dimensioni da 20,3 cm a 81,3 cm (8" - 32").



### ALESATORE MIX MASTER™

Come suggerisce il nome, questo modello combina nel suo design caratteristiche di taglio aggressivo e miscelazione per ridurre la forza di tiro e la coppia richieste dal perforatore. Gli alesatori Mix Master Vermeer sono progettati per terreni di tipo sabbioso-limoso, argilla plastica e altri terreni reattivi, e sono dotati di denti in carburo tipo "shark" per un'efficace azione di taglio. Disponibili in dimensioni da 15,2 cm a 61 cm (6" - 24").



### ALESATORE DIAMOND WING CUTTER

Efficiente ed efficace, l'alesatore Diamond Wing Cutter presenta un design aperto a doppia conicità che garantisce la capacità di miscelazione, e contribuisce a ridurre la forza di tiro e la coppia richieste dal perforatore. Disponibile in dimensioni da 25,4 cm a 61 cm (10" - 24").



### ALESATORE SUPREAMER™

Affronta lavori impegnativi grazie all'eccezionale azione di miscelazione dell'alesatore Supreamer, resa possibile dal suo design aperto e dalle grandi palette rinforzate. Dotato di denti in carburo tipo "shark" o "rotary", sia frontali sia posteriori, per un'azione di taglio aggressiva e per facilitare la spinta quando necessario. Disponibile in dimensioni da 20,3 cm a 152,4 cm (8" - 60").



### ALESATORE BARREL / BARILOTTO

Gli alesatori a barilotto Vermeer offrono una costante stabilizzazione del foro di perforazione in terreni sabbiosi, terreni soffici o di consistenza media. Sono inoltre dotati di ugelli per fluido anteriori e posteriori per aumentare la capacità di espulsione del materiale di risulta. Progettati con sedi e denti girevoli intercambiabili, per garantire prestazioni di taglio durevoli. Offrono alte prestazioni senza peso eccessivo grazie a un esclusivo sistema interno di deflettori che limita la massa del fluido di perforazione, riducendo così il peso totale dell'utensile e proteggendone l'integrità strutturale. Disponibili in dimensioni da 20,3 cm a 127 cm (8" - 50").



### ALESATORE HELICAL PLUS

Questo design originale Vermeer aiuta a gestire terreni sabbioso-limosi e argillosi. Il segreto delle sue prestazioni è un design a barra elicoidale con denti tipo "shark" e palette posteriori. Tutto ciò contribuisce a migliorare l'azione di taglio e miscelazione. Disponibile in dimensioni da 15,2 cm a 91,4 cm (6" - 36").



### ALESATORE FLY CUTTER

Questo robusto alesatore a faccia piatta è progettato per perforatori TOC medio-grandi. L'alesatore Fly Cutter Vermeer può essere utilizzato in una varietà di condizioni del terreno, incluso terreni sabbioso-limosi e terreni soffici, medi e duri, grazie ai suoi ugelli in carburo sostituibili che ottimizzano il flusso (inclusi ugelli anteriori e posteriori per aumentare la capacità di espulsione del materiale). È inoltre dotato di sedi e denti girevoli sostituibili per garantire prestazioni di taglio durevoli. Disponibile in dimensioni da 25,4 cm a 152,4 cm (10" - 60").

# ALESATORI

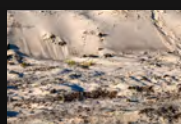
## GUIDA COMPLETA



### ALESATORI VERMEER

	Alesatore Fluted	Alesatore T-Rex	Alesatore Mix Master	Alesatore Diamond Wing Cutter	Alesatore Supreamer	Alesatore Barrel / Barilotto	Alesatore Helical Plus	Alesatore Fly Cutter	
TIPOLOGIE DI TERRENO	Sabbioso								
	Argilla/limo								
	Secco/compatto								
	Ciottoli/fratturato								
	Roccia morbida								

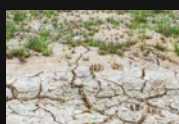
### TIPOLOGIA DI TERRENO



**Sabbioso** – sabbia, limo sabbioso, qualsiasi terreno dove la sabbia è la componente principale



**Argilla/limo** – argilla, limo, terreni morbidi/medi con una percentuale di umidità



**Secco/compatto** – argilla secca, terreni compatti



**Ciottoli / fratturato** – ciottoli, sassi, rocce a pezzi, qualsiasi tipologia di roccia non coerente



**Roccia morbida fino a 4500 psi (31 MPa)** – arenaria, scisto, calcare morbido, alcuni coralli tra 1000 psi-4500 psi (6.9 MPa-31 MPa)



**Roccia media** – calcare, scisto, coralli tra 5000 psi-9500 psi (34.5 MPa-65.5 MPa)

### MORSE VERMEER PBD11500

Che tu sia in fase di accoppiamento o disaccoppiamento degli accessori dal lato di uscita del foro, le morse Vermeer PBD11500 sono molto utili per gestire connessioni dirette fino a 9,5 cm (3.75") OD. A differenza di accessori della concorrenza che possono richiedere un supporto ulteriore, queste morse hanno un design a tensione per semplificare l'installazione. Per maggiori informazioni su questo prodotto, contatta Vermeer Italia.

### BORESTORE

HDD TOOLING AND ACCESSORIES WAREHOUSE



**NON CONSIGLIATO**

Non consigliato per la tipologia di terreno indicata



**BUONO**

Aiuta ad ottenere risultati soddisfacenti in base alla tipologia di terreno indicata



**MIGLIORE**

Aiuta ad ottenere una buona produttività per la tipologia di terreno indicata



**TOP**

Aiuta ad ottenere la massima applicabilità in base alla tipologia di terreno indicata

Vermeer Corporation si riserva il diritto di apportare modifiche alla progettazione, al design e alle specifiche tecniche, aggiungere miglioramenti o rendere la produzione discontinua senza alcun obbligo di notifica. L'equipaggiamento mostrato è per soli scopi illustrativi e può mostrare accessori opzionali o componenti specifiche in una data regione. Contatta il dealer Vermeer per maggiori informazioni. Vermeer, il logo Vermeer, BORESTORE, T-Rex, Mix Master, Supreamer e Armor sono marchi registrati di Vermeer Manufacturing Company in USA e/o negli altri paesi.

© 2026 Vermeer Corporation. Tutti i diritti riservati.