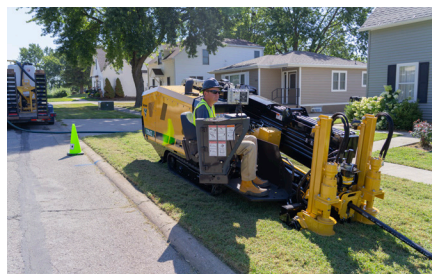


D20x22 S3 NAVIGATOR

PERFORATORE ORIZZONTALE TELEGUIDATO



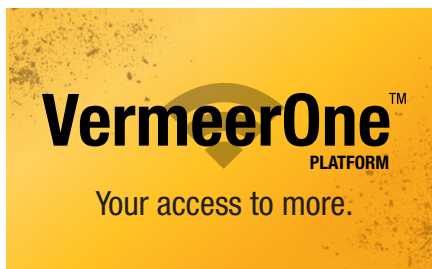
PROGETTATA PER LA MASSIMA OPERATIVITÀ. Il sistema idraulico riprogettato protegge la macchina e massimizza la durata dei componenti, contribuendo a ridurre i tempi di fermo.



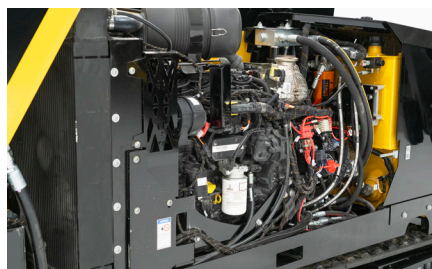
PREZZO GIUSTO E DIMENSIONI ADEGUATE. La D20x22 S3, la perforatrice più compatta della sua categoria, è ideale per l'installazione efficiente e produttiva di cavi, fibra e tubazioni in spazi ridotti, senza superare il budget richiesto dal mercato.



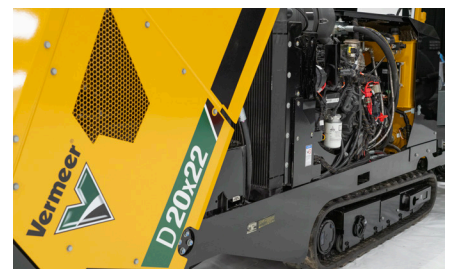
ESPERIENZA OPERATORE DI LIVELLO SUPERIORE. I doppi joystick, comuni nell'attuale gamma di perforatrici Vermeer, migliorano l'efficienza dell'operatore e facilitano la formazione. Progettata pensando all'operatore.



PIÙ ACCESSO A PIÙ POSSIBILITÀ. VermeerOne™ è più di uno strumento o di una piattaforma: è un'esperienza progettata per semplificare la gestione delle attrezzature, fornire dati in tempo reale per decisioni più intelligenti e contribuire a massimizzare produttività e redditività.



POTENZA ADEGUATA. La giusta potenza per lavori su diametri ridotti, con 19.500 lb (86,7 kN) di spinta e tiro, ideale per perforazioni brevi.



COFANO BASCULANTE RIPROGETTATO. Offre un accesso facilitato per le operazioni di assistenza e manutenzione ordinaria.

D20x22 S3 NAVIGATOR PERFORATORE ORIZZONTALE TELEGUIDATO

PESI E DIMENSIONI GENERALI

Lunghezza min. (trasporto): 5,8 m

Larghezza min. (trasporto): 1,2 m

Altezza min. (trasporto): 2 m

Peso (aste opzione 1): 5.664 kg

Peso (aste opzione 2): 5.810 kg

MOTORE – OPZIONE 1

Marca/modello: Deutz TD 2.9

Carburante: Diesel a tenore di zolfo ultra-basso

Giri/motore max.: 2.600 giri/min

Potenza motore: 74 hp (55,4 kW)

Certificazione emissioni: Tier 4i (EU Stage IIIA)

MOTORE – OPZIONE 2

Marca/modello: Deutz TD 2.9

Carburante: Diesel a tenore di zolfo ultra-basso

Giri/motore max.: 2.600 giri/min

Potenza motore: 74 hp (55,4 kW)

Certificazione emissioni: Tier 4 Final (EU stage V)

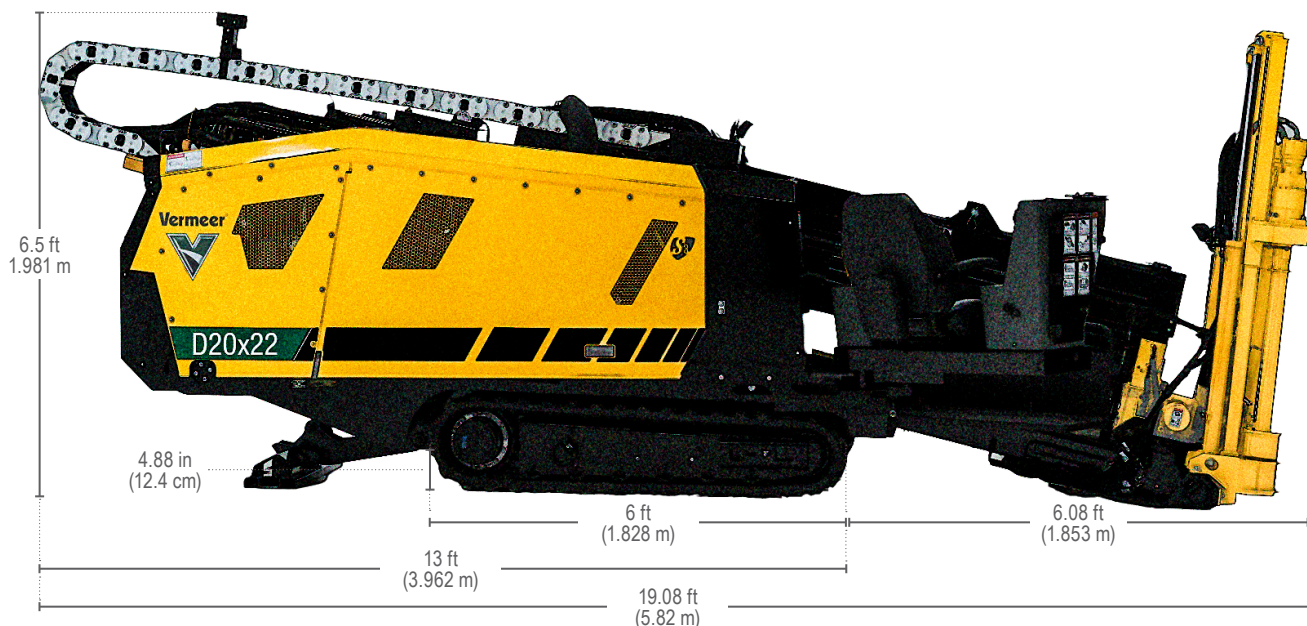
CAPACITA' FLUIDI

Serbatoio: 94,6 L

Serbatoio idraulico: 113,6 L

Sistema idraulico: 151,4 L

DIMENSIONI TRASPORTO



OPERATIVITA'

Tiro/spinta: 86,7 kN (19.500 lb)

Velocità max. torretta sul carrello a giri/min del motore max:
48.8 m/min (160 fpm)

Torsione max. (bassa, a giri/min del motore max.): 2.983 Nm (2.200 ft-lb)

Velocità max di rotazione a giri/min del motore max: 250 giri/min

Diametro minimo del foro: 7,6 cm (3 in)

Velocità max. di spostamento a giri/min del motore max. (marcia avanti):
5,3 km/h (3,3 mph)

Angolo cremagliera di perforazione: 12°-17° (21%-30.6%)

SISTEMA FLUIDI DI PERFORAZIONE

Flusso max.: 94,6 L/min

Pressione max.: 750 psi (5,17 Mpa)

ASTE DI PERFORAZIONE – OPZIONE 1

Tipologia: asta di perforazione Firestick®

Lunghezza: 3 m

Diametro asta: 4,8 cm (1,9 in)

Capacità aste a bordo: 121, 9 m

ASTE DI PERFORAZIONE – OPZIONE 2

Tipologia: asta di perforazione Firestick®

Lunghezza: 3 m

Diametro asta: 5,2 cm (2,06 in)

Capacità aste a bordo: 121, 9 m